



Stato Italiano



AcegasAps



Comune di Pordenone



BOSCOLO & PARTNERS



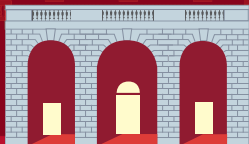
FINCANTIERI



PROVINCIA DI TRIESTE



SERVOLA



# Teatro Verdi Trieste

FONDAZIONE TEATRO LIRICO GIUSEPPE VERDI-TRIESTE

venerdì **2 novembre** ore 20.30 TURNO A

## Michele Di Toro Jazz Trio

**PIANOFORTE** Michele Di Toro  
**CONTRABASSO** Yuri Goloubev  
**BATTERIA** Marco Zanolì

**PROGRAMMA**  
Mozart in Jazz

**PROMOZIONE 5€  
SPECIALE GIOVANI**

### BIGLIETTERIA

da martedì a sabato ore 9-12; 16-19  
oppure 18-21 nei giorni di concerto serale  
domenica ore 9-12;  
solo nei giorni di concerto anche 16.30-18.30  
LUNEDÌ CHIUSO

Numero verde 800.09.03.73  
www.teatroverdi-trieste.com

POSTO DI PALCO CENTRALE,  
PUPANO E ORDINE, POLTRONA DI PLATER  
€ 20,00

POSTO DI PALCO LATERALE E PUPANO E I ORDINE,  
POLTRONA DI GALLERIA VI E VII FILA  
€ 15,00

POSTO DI PALCO DI II ORDINE  
€ 15,00

POLTRONA DI II GALLERIA  
E POSTO DI PALCO DI III ORDINE  
€ 12,00

POLTRONA DI LOGGIONE, I GALLERIA (VI, V, VI FILA)  
E II GALLERIA (VI E VII FILA)  
€ 12,00

INGRESSI PER LOGGIONE,  
I GALLERIA (VI, V, VI FILA) E II GALLERIA  
€ 10,00

GIOVANI UNDER 30  
SOLO LOGGIONE,  
I GALLERIA E I GALLERIA (VI, V FILA)  
€ 5,00

stagione sinfonica  
2007